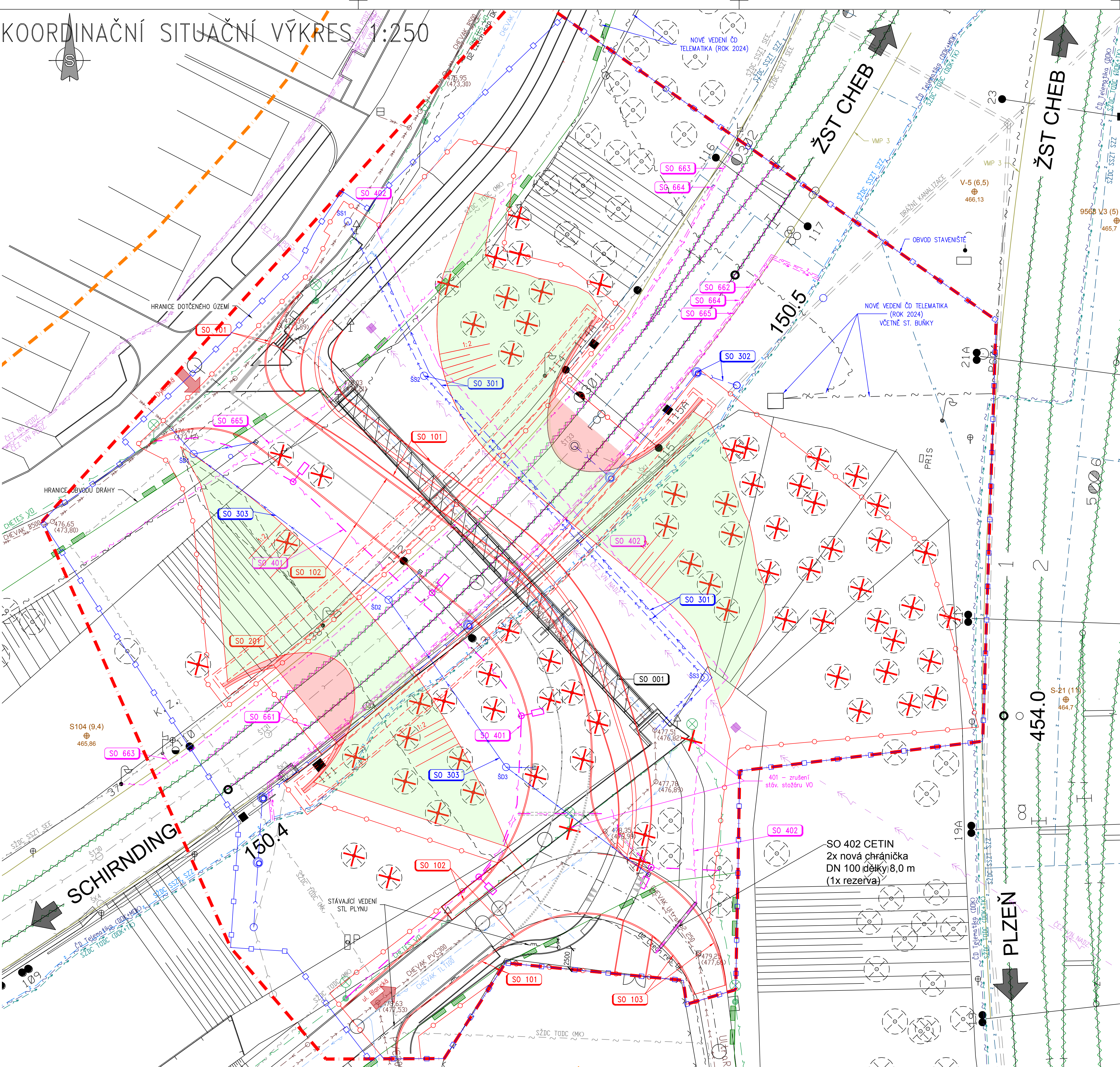


KOORDINAČNÍ SITUAČNÍ VÝKRES 1:250



LEGENDA STAVEBNÍCH OBJEKTŮ:

- SO 001 DEMOLICE STÁVAJÍCÍ LÁVKY
- SO 101 CESTA PRO PĚŠÍ A CYKLISTY
- SO 102 MÍSTNÍ KOMUNIKACE MEZI ULICÍ DYLENSKÁ A BLANICKÁ
- SO 103 OPRAVA ULICE U TRATI
- SO 181 DOPRAVNĚ INŽENÝRSKÁ OPATŘENÍ
- SO 201 MOST PŘES TRATĚ Č. 179
- SO 301 PŘELOŽKY INŽ. SÍTI CHEVAK CHEB, A.S.
- SO 302 PŘELOŽKA DRAŽNÍ KANALIZACE
- SO 303 DEŠTOVÁ KANALIZACE
- SO 401 PŘELOŽKY INŽ. SÍTI CHETES S.R.O.
- SO 402 PŘELOŽKY INŽ. SÍTI CETIN, A.S.
- SO 403 PŘELOŽKY INŽ. SÍTI ČEZ, A.S.
- SO 661 OPRAVA TRAKČNÍHO VEDENÍ TRATI Č. 179
- SO 662 PŘELOŽKY KABELIZACE ČD-TELEMATIKA A.S.
- SO 663 PŘELOŽKY KABELIZACE SŽ, S.O. OR ONL SEE
- SO 664 PŘELOŽKY KABELIZACE SŽ, S.O. OR ONL SSZT
- SO 665 PŘELOŽKY KABELIZACE SŽ, S.O. CTD PRAHA
- SO 801 OPRAVA ÚZEMÍ PO VÝSTAVBĚ
- SO 901 POŽÁRNĚ-BEZPEČNOSTNÍ ŘEŠENÍ

LEGENDA PRVKŮ A PLOCH:

- NOVÝ NÁVRH - MOST PŘES TRATĚ Č. 179
- NOVÝ NÁVRH - STEZKA PRO CYKLISTY
- NOVÝ NÁVRH - CHODNÍK
- NOVÝ NÁVRH - NÁSYP MOSTU
- HRANICE TRVALÉHO ZÁBORU STAVBY
- HRANICE DOČASNÉHO ZÁBORU STAVBY
- HRANICE DOTČENÉHO ÚZEMÍ
- HRANICE OCHRANNÉHO PÁSMU DRÁHY
- HRANICE OBVODU DRÁHY
- TRAKČNÍ VEDENÍ (TV)
- STÁVAJÍCÍ VEDENÍ STL PLYNU
- PŘÍJEZD NA STAVENIŠTĚ
- KÁCENÍ STROMŮ - 69ks (+4KS V MÍSTĚ RAMPY PŘÍJEZDU NA PLOCHU ZAŘÍZENÍ STAVENIŠTĚ VIZ PŘÍLOHA Č. C3 - KATASTRÁLNÍ SITUAČNÍ VÝKRES - ČÁST 2)
- VYTÝČOVANÝ BOD OBVODU STAVENIŠTĚ
- ZAŘÍZENÍ STAVENIŠTĚ
- SONDY IG PRŮZKUMU Z ARCHIVU GEOFONU ČGS

POZNÁMKY

- Hlavní plocha umístění zařízení staveniště je definována v příloze C3 - KATASTRÁLNÍ SITUAČNÍ VÝKRES - ČÁST 2. Podružné plochy v blízkosti samotného mostu uvedené na tomto výkresu jsou pouze orientační, dodavatel jeho polohu bude řešit se stavebním úřadem v souladu se zákonem č. 183/2006 Sb. dle svých individuálních potřeb;
- zobrazení průběhu inž. sítí je pouze informativní a nenahrazují vyjádření správců sítí.
- vedení STL PLYNU (provozovatel Gasnet s.r.o.) není v kolizi s nově budovanými komunikacemi (dochází zde pouze k výměně krytu stávající vozovky (chodníku))

NÁZEV AKCE
PŘEMOSTĚNÍ TRATI SCHIRNDING-CHEB, ČERVENÝ MOST

OBJEDNATEL
MĚSTO CHEB
náměstí krále Jiřího z Poděbrad 1/14
350 20 Cheb



C

| | | | |
|--|-----------------------------|-------------------------|--|
| Souřadný systém: S-JTSK | | Výškový systém: Bpv | |
| VEDOUcí PROJEKTANT | ING. LEONARD ŠOPÍK, Ph.D. | | |
| ZODPOVĚDNÝ PROJEKTANT | ING. LIBOR HRDINA | | |
| NAVRHL/VYPRACOVAL | ING. LIBOR HRDINA | | |
| KONTROLOVAL | ING. PAVEL SLIVKA | | |
| KRAJ: KARLOVARSKÝ | OKRES: CHEB | KATASTRÁLNÍ ÚZEMÍ: CHEB | |
| NÁZEV OBJEKTU | C SITUAČNÍ VÝKRESY | | |
| NÁZEV PŘÍLOHY | KOORDINAČNÍ SITUAČNÍ VÝKRES | | |
| Střední, Hrubý a parhový s.r.o. Botunická 50 619 00 Brno | | | |
| STUPEŇ | DVZ | | |
| DATUM | 05/2025 | | |
| FORMAT | A4 | | |
| MĚŘÍTKO | 1:250 | | |
| Č. ZAKÁZKY | 25003 | | |
| ARCHIVNÍ Č. | | | |
| Č. SOUPRAVY | | | |
| Č. VÝKRESU | C4 | | |